

Arbeits- und Lagerhalle 60 qm, ggf. beheizbar, WC nutzbar, ebenerdiger Zufahrt mit Tor



Eichfeldstraße 36
94486 Ortenburg

Miet- / Kaufobjekt: Miete
Lager-
/Produktionsfläche: 60,00 m²
Gesamtfläche: 60,00 m²
Miete pro m²: 3,40 EUR

Scout-ID: 166689123



Ihr Ansprechpartner:

Xavaro GmbH
Herr Anton Eidenschink
E-Mail: anton@eidenschink-sr.de
Tel: +49 179 7352003
Web: <http://www.xavaro-immobilien.de>

Nebenkosten:	0,70 EUR
Verfügbar ab:	01.07.2026
Objektart:	Halle
Baujahr:	unbekannt
Objektzustand:	Gepflegt
Letzte Modernisierung/ Sanierung:	2024
Anzahl Garage/Stellplatz:	1
Preis pro Parkfläche:	15,00 EUR
Heizungsart:	Zentralheizung
Wesentliche Energieträger:	Öl
Qualität der Ausstattung:	Normal
Bodenbelastung:	1.000,00 kg/m ²
Stromanschlusswert (kVA):	80 kVA
Hallen-/Geschosshöhe:	3,00 m
Kautions:	2x Monatsmieten+MwSt

Arbeits- und Lagerhalle 60 qm, ggf. beheizbar, WC nutzbar, ebenerdiger Zufahrt mit Tor



Eichfeldstraße 36
94486 Ortenburg

Miet- / Kaufobjekt:	Miete
Lager- /Produktionsfläche:	60,00 m ²
Gesamtfläche:	60,00 m ²
Miete pro m ² :	3,40 EUR

Objektbeschreibung:

Lager- oder Arbeitsflächen (ggf. auch beheizbar) mit ebenerdigen Zugang bzw. ebenerdiges Einfahrtstor in die Halle (ca. H x B = 2,67 x 3,45 Meter) vorhanden, Hallengröße ca. 60 qm (Box-Größe, Zufahrt über Innentor BxH = 2,5 x 3,0 Mtr.), ameisenstaplerbetrieb-geeignet, Hallenhöhe bis Decke ca. 3,30 Meter, eigener Stromzähler (Kundenzähler);

Ausstattung:

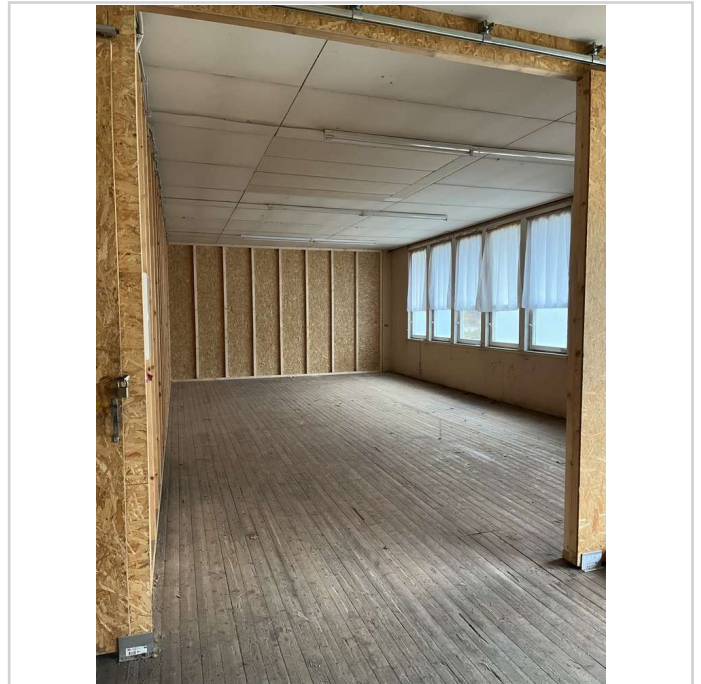
Zugang der Halle über elektronisches Schließsystem mit Chip und Überwachung, ein WC und ein Waschbecken könnten genutzt werden;
Elektrische Anschluss mit Starkstrom (400 Volt, 16 A) vorhanden.
Sauber und trocken.

Lage:

Direkter Anschluss an Umgehungsstraße Ortenburg

Sonstiges:

Preise zuzüglich der gesetzlichen Mehrwertsteuer in Höhe von 19%; Beheizung möglich (Zentralheizung mit Öl, wäre dann mindestens auf Frostschutz eingestellt);



IMG_0299



Halle_1-19



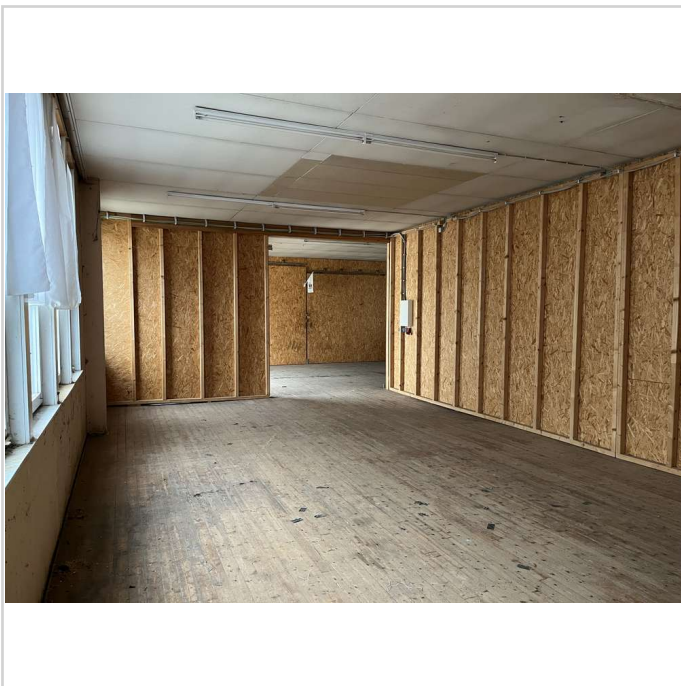
IMG_0300

Arbeits- und Lagerhalle 60 qm, ggf. beheizbar, WC nutzbar, ebenerdiger Zufahrt mit Tor

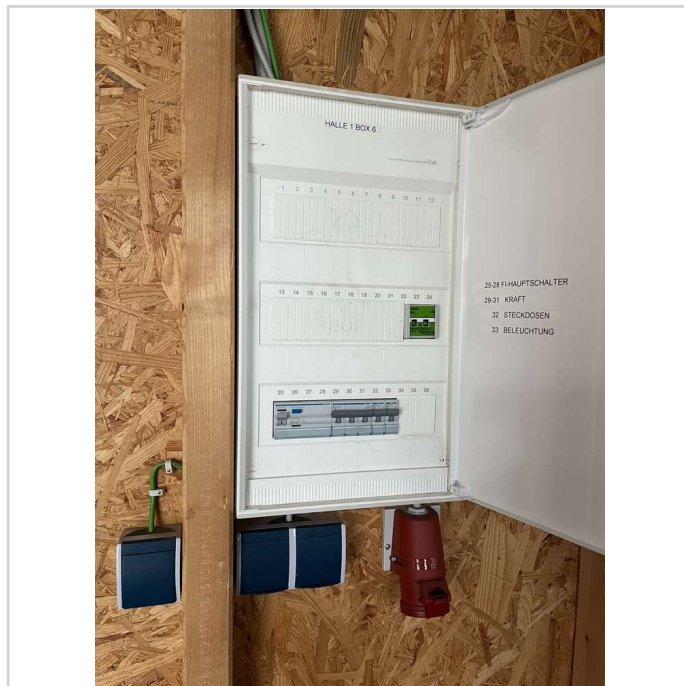


Eichfeldstraße 36
94486 Ortenburg

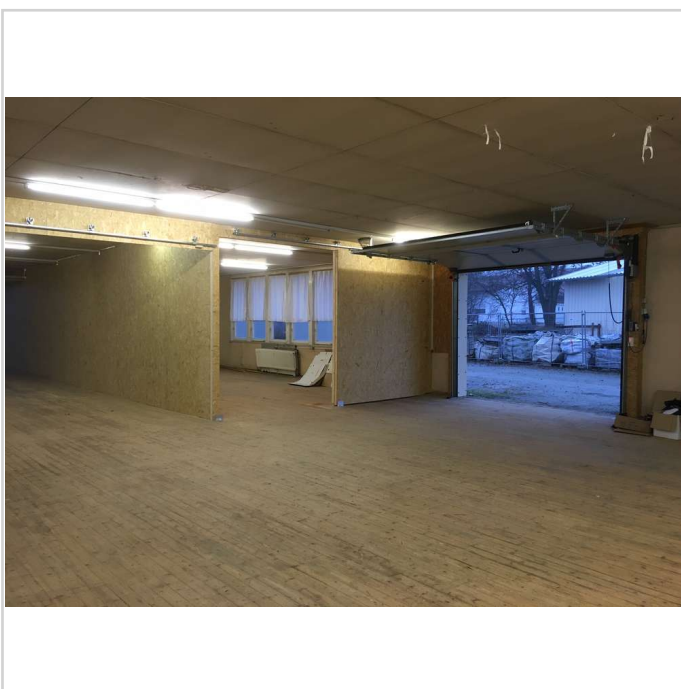
Miet- / Kaufobjekt: Miete
Lager-
/Produktionsfläche: 60,00 m²
Gesamtfläche: 60,00 m²
Miete pro m²: 3,40 EUR



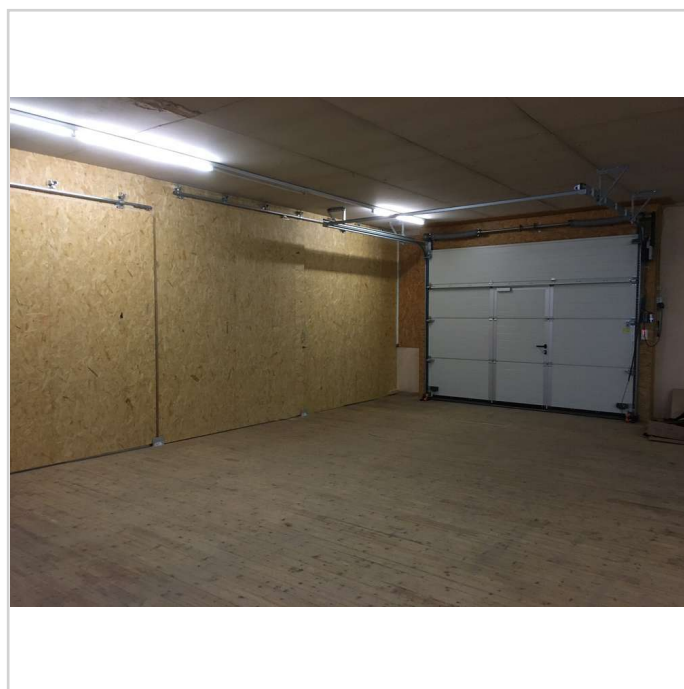
IMG_0302



IMG_0304



Halle_1-08



Halle_1-02

Arbeits- und Lagerhalle 60 qm, ggf. beheizbar, WC nutzbar, ebenerdiger Zufahrt mit Tor



Eichfeldstraße 36
94486 Ortenburg

Miet- / Kaufobjekt:	Miete
Lager- /Produktionsfläche:	60,00 m ²
Gesamtfläche:	60,00 m ²
Miete pro m ² :	3,40 EUR



IMG_2052



IMG_1364



Xavaro Immobilien 16 ©Foto_Ber



Xavaro Immobilien 03 ©Foto_Ber

Arbeits- und Lagerhalle 60 qm, ggf. beheizbar, WC nutzbar, ebenerdiger Zufahrt mit Tor



Eichfeldstraße 36

94486 Ortenburg

Miet- / Kaufobjekt:	Miete
Lager- /Produktionsfläche:	60,00 m ²
Gesamtfläche:	60,00 m ²
Miete pro m ² :	3,40 EUR



Xavaro Immobilien 01 ©Foto_Ber

Arbeits- und Lagerhalle 60 qm, ggf. beheizbar, WC nutzbar, ebenerdiger Zufahrt mit Tor



Eichfeldstraße 36
94486 Ortenburg

Miet- / Kaufobjekt:	Miete
Lager- /Produktionsfläche:	60,00 m ²
Gesamtfläche:	60,00 m ²
Miete pro m ² :	3,40 EUR

